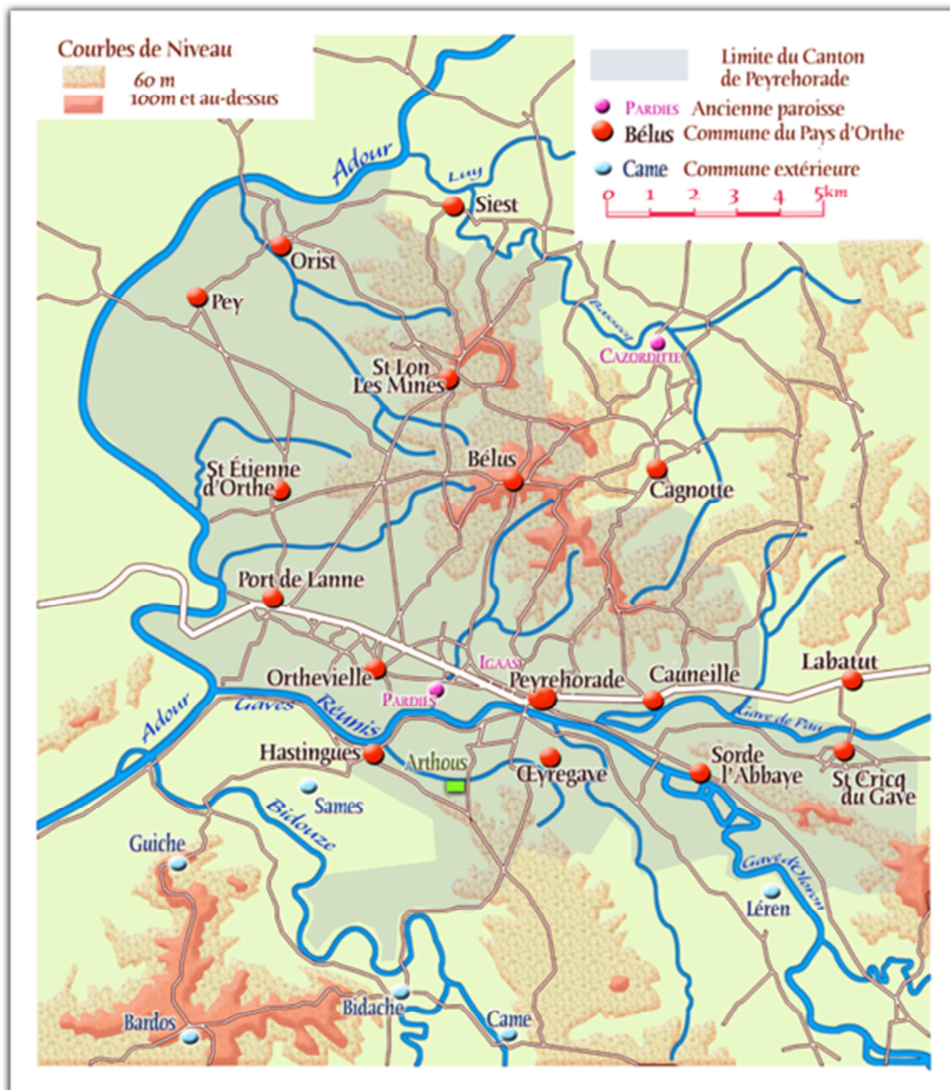


# Le Pays d'Orthe

Constituait sous l'Ancien Régime une vicomté formée de onze paroisses : Orthevielle, Igaas (la première implantation de Peyrehorade autour de l'église de Pardies), Lanne (Port-de-Lanne), Saint Étienne-d'Orthe, Bélus, Orist, Saint Lon (devenu St Lon les Mines après la Grande Guerre), Pey, Siest, Cagnotte et Cazorditte (regroupées aujourd'hui dans la commune de Cagnotte).

Les anciennes baronnies de Cauneille et Oeyregave, depuis toujours possédées par les vicomtes d'Orthe y sont normalement incluses, de même que Labatut, Saint Cricq du Gave et Hastings avec l'Abbaye d'Arthous, qui prolongent naturellement les atouts de ce Pays d'Orthe.



## Un peu d'histoire...

On admettra pour l'ensemble du pays d'Orthe des traces plus ou moins avérées d'une occupation humaine à la préhistoire (période des Magdaléniens à Sorde l'Abbaye, vestiges néolithiques en plusieurs points du territoire, oppida...), et d'une forte présence romaine avec plusieurs villae gallo-romaines et des vestiges de "camps" romains sur des hauteurs précédemment occupées. La chrétienté va s'implanter très tôt : à la fin du IV<sup>e</sup> siècle à Pardies, au moins dès l'époque carolingienne pour Cagnotte et Sordes. Enfin, dès le XI<sup>e</sup> siècle, l'existence de la vicomté d'Orthe est attestée.