

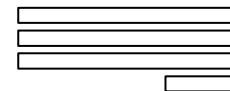


**COMITE de JUDO - JUJITSU
KENDO et D.A
De LOIRE ATLANTIQUE**

Calendrier Saison 2015 / 2016



Nous écrire



Comité de Judo de Loire Atlantique
Maison des Sports - Bât. C
44 rue Romain Rolland - BP 90312
44103 NANTES CEDEX 4



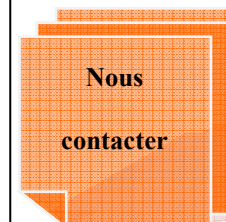
Par téléphone : 02.51.80.78.21



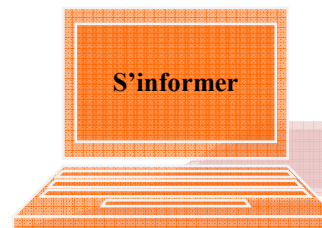
Conseiller technique : 06.20.27.11.04



Courriel : judo44@wanadoo.fr
olivier-fraboulet@orange.fr



**Nous
contacter**



S'informer



Site Internet : <http://comitejudo44.free.fr>

Vous y trouverez :

- Le calendrier
- L'annuaire des clubs du départements
- Les dernières nouvelles
- Les résultats sportifs
- Les imprimés à télécharger...

OCTOBRE 2015

	DEPARTEMENT			REGION			ZONE NORD OUEST	NATIONAL
	Manif. officielles	Tournois	Stages / autres	Manif. officielles	Animations / Stages	Formations		
J 1				CPS Dojo du Croissant 18h45 - 20h45		TESTS ENTREE CQP - BP		
V 2						TESTS ENTREE CQP - BP		
S 3	Dépt équipes de clubs Minimes M & F - 14h		Atelier Kata N°1 9h30				1/2 FINALES SENIORS NOR	
D 4			Stage Jujitsu Ne waza - Vertou					
L 5				CPS Dojo du Croissant 18h45 - 20h45				
M 6								
M 7				CPS Minimes Dojo du Croissant 15h00 - 17h00				
J 8				CPS Dojo du Croissant 18h45 - 20h45				
V 9								
S 10			Stage N°1 école Arbitrage 14h30		Tournoi Château Gontier M&F Juniors / Seniors			Tournoi de Cormelles Juniors
D 11					Grand Prix des Jeunes Min / Cad CHÂTEAU GONTIER 53			Tournoi de Cormelles Cadets / Juniors
L 12				CPS Dojo du Croissant 18h45 - 20h45				
M 13								
M 14								
J 15				CPS Dojo du Croissant 18h45 - 20h45				
V 16								
S 17								Grand Slam PARIS
D 18				Plateforme perfectionnement judo jujitsu 9h00 - 17h00 Angers				
L 19								
M 20								
M 21						Formation CQP 2015/2016 Formation BPJEPS 2014/2015 & 2015/2016		
J 22								
V 23								Champ. du Monde Juniors
S 24					Tournoi Satellite Benjamins Les Herbiers 85			Coupe de France Cadets
D 25								Critérium National Cadets
L 26								
M 27								
M 28								
J 29								
V 30								
S 31					Coupe Rég. Seniors M&F 9h00 Angers	Coupe Rég. Minimes par équipes de clubs 13h00 Angers		Tournoi Lhomel Cadets

NOVEMBRE 2015

	DEPARTEMENT			REGION			ZONE NORD OUEST	NATIONAL
	Manif. officielles	Tournois	Stages / autres	Manif. officielles	Animations / Stages	Formations		
D 1	TOUSSAINT			Chpt Rég. Juniors équipes de clubs (open) 9h00 Angers				
L 2				CPS Dojo du Croissant 18h45 - 20h45				Stage Lhomel Cadets
M 3								
M 4				CPS Minimes Dojo du Croissant 15h00 - 17h00				
J 5				CPS Dojo du Croissant 18h45 - 20h45				
V 6								
S 7		Atelier Kata N°2-9h30	Stage + Examen de Kata-14h					Champ. de France Ind. Seniors 1D ROUEN
D 8		Stage Jujitsu/Newaza-Rezé	Stage rentrée N° 2 Arb. & C.Sp. -9h/12h		Stage et examen kata-85		Tournoi Nat. Minimes Poitiers ?	
L 9				CPS Dojo du Croissant 18h45 - 20h45				
M 10								
M 11					Tournoi Satellite Benj. St Ma-caire en Mauges 49			
J 12				CPS Dojo du Croissant 18h45 - 20h45				
V 13								
S 14			(Croissant réservé : Jeet kune do)				Tournoi National Cadets Clermont	Examen 6ème Dan
D 15							Tournoi National Cadets Metz	
L 16				CPS Dojo du Croissant 18h45 - 20h45				
M 17								
M 18								
J 19				CPS Dojo du Croissant 18h45 - 20h45				
V 20								
S 21					14h-17h : Stage prépa grades E.T. du 1er au 5ème Dan 17h : Examen Kata 3ème Dan ANGERS			Chpt. France Juniors par équipes de clubs IJ
D 22		Tournoi de NANTES Vétérans 44 - 9h						C. France Juniors Ind. IJ
L 23				CPS Dojo du Croissant 18h45 - 20h45				
M 24								
M 25								
J 26				CPS Dojo du Croissant 18h45 - 20h45				
V 27								
S 28				Equipes de clubs Seniors M 3ème Div. 14h00 Angers		Formation CQP 2015/2016 Formation BPJEPS 2014/2015 & 2015/2016		Tournoi Ind. Minimes Orléans
D 29				Tests Efficacité Combat 9h00 Angers				
L 30				CPS Dojo du Croissant 18h45 - 20h45				

DECEMBRE 2015

	DEPARTEMENT			REGION			ZONE NORD OUEST	NATIONAL
	Manif. officielles	Tournois	Stages / autres	Manif. officielles	Stages / Tournois	Formations		
M 1								
M 2					CPS Minimes Dojo du Croissant 15h00 - 17h00			
J 3					CPS Dojo du Croissant 18h45 - 20h45			
V 4								
S 5	TOURNOI DE NANTES JUNIORS							Tournoi National Cadets Harnes
D 6	TOURNOI DE NANTES CADETS							Tournoi National Cadets Nîmes
L 7					CPS Dojo du Croissant 18h45 - 20h45			
M 8								
M 9								
J 10					CPS Dojo du Croissant 18h45 - 20h45			
V 11								
S 12		CPS Benjamins/Minimes	Stage N°2 école Arbitrage - 14h30				Tournoi National Minimes / Cadets Lanester	Champ. de France Seniors 2D
D 13		Circuit Jujitsu Combat - 9h	stage&Grand Prix Judo Adapté - St Brévin				Tournoi National Seniors Lanester	Coupe de France Seniors
L 14					CPS Dojo du Croissant 18h45 - 20h45			
M 15								
M 16								
J 17					CPS Dojo du Croissant 18h45 - 20h45			
V 18								
S 19						Formation CQP 2015/2016 CERTIFICATION BP 2014/2015	Stage de Juges de Zone	Examen 5ème Dan
D 20							Passage grades E.T. TOURS	
L 21					Stage régional Minimes / Cadets 1 Quota : 60 Angers	FORMATION BPJEPS 2015/2016		
M 22								
M 23								
J 24								
V 25	NOËL							
S 26								
D 27								
L 28							Stage Houlgate	
M 29							Juniors/Cadets	
M 30								
J 31								

JANVIER 2016

	DEPARTEMENT			REGION			ZONE NORD OUEST	NATIONAL
	Manif. officielles	Tournois	Stages / autres	Manif. officielles	Stages / Tournois	Formations		
V 1								
S 2						Formation CQP Formation BPJEPS		
D 3				CEREMONIE DES VŒUX ANGERS				
L 4				CPS Dojo du Croissant 18h45 - 20h45				
M 5								
M 6				CPS Minimes Dojo du Croissant 15h00 - 17h00				
J 7				CPS Dojo du Croissant 18h45 - 20h45				
V 8								
S 9	Cérémonie des Vœux 44							
D 10	Coupe du Nouvel An Minimes M&F-9h	Coupe Jeune Arbitre & C.Sportif Cadets(tes)	Stage Jujitsu Ne waza - Héric—9h30					
L 11				CPS Dojo du Croissant 18h45 - 20h45			Journées d'Hiver C.T.S.	
M 12								
M 13								
J 14				CPS Dojo du Croissant 18h45 - 20h45				
V 15								
S 16		Atelier Kata N°3 - 9h30	Stage N°3 - 14h30 école Arbitrage		Grand Prix Judo Adapté Challans 85		Open Jujitsu Orléans Tournoi Cesson Minimes	CEREMONIE DES VŒUX FFJ ??
D 17		Gd Prix Jeunes Min / Cad 9h St Nazaire 44					Open Ne-Waza Orléans	
L 18				CPS Dojo du Croissant 18h45 - 20h45				
M 19								
M 20								
J 21				CPS Dojo du Croissant 18h45 - 20h45				
V 22								
S 23	Ceintures Couleurs Juniors/Seniors - 9h	Dépt Cadets(tes) Ind. - 13h30						Tournoi de France Cadets PACA
D 24		Tournoi Satellite Benjamins(es) Chateaubriant 44	Chpt Dépt Judo Adapté - Pornic 14h-18h	Championnat par Equipes de clubs seniors M&F 2D 9h00 Angers				
L 25				CPS Dojo du Croissant 18h45 - 20h45				
M 26								
M 27				Mercredi du Pôle Espoir 15h00 - 17h00 Angers (Benj./Min./Cad./Jun.)				
J 28				CPS Dojo du Croissant 18h45 - 20h45				
V 29								
S 30			Stage + Examen Kata - 14h					Assises Paris
D 31	District Poussins(es) District Benjamins							

FEVRIER 2016

	DEPARTEMENT			REGION			ZONE NORD OUEST	NATIONAL	
	Manif. officielles	Tournois	Stages / autres	Manif. officielles	Animations / Stages	Formations			
L 1				CPS Dojo du Croissant 18h45 - 20h45					
M 2									
M 3				Championnat Académie UNSS NANTES					
J 4				CPS Dojo du Croissant 18h45 - 20h45					
V 5									
S 6			Atelier Kata N°4 - 9h30					TPIF	
D 7	CIRCUIT NE WAZA - 9h			Champ. Régional Sport Adapté Angers				TPIF	
L 8					Stage Régional Cadets/ Juniors - Quota : 50 Angers				
M 9									
M 10									
J 11									
V 12									
S 13				Tournoi de Laval Seniors M. & F.					
D 14				Tournoi de Laval Minimes M. & F.					
L 15					Stage Régional Minimes Quota : 50 Angers	Formation CQP Formation BPJEPS			
M 16									
M 17									
J 18									
V 19									
S 20	1/2 finale Chpt France Cadets(tes) PDL Nantes						1/2 FINALE CADETS PDL NANTES		
D 21	Coupe Dépt Kata 9h00		Stage Jujitsu Châteaubriant				Tournoi Seniors Forges les Eaux		
L 22				CPS Dojo du Croissant 18h45 - 20h45					
M 23									
M 24									
J 25				CPS Dojo du Croissant 18h45 - 20h45					
V 26									
S 27	Equipes Benjamins(es) - 9h	Département Juniors M&F - 9h	Examen N°1 Arb & C.Sp	Open National Jujitsu E.T./C Angers					
D 28	Dépt équipes KYU et CN - 14h	Tournoi des Petits As - 14h		Open National Ne-Waza Angers	GP des Jeunes Min / Cad Cholet 49				
L 29				CPS Dojo du Croissant 18h45 - 20h45					

MARS 2016

	DEPARTEMENT			REGION			ZONE NORD OUEST	NATIONAL	
	Manif. officielles	Tournois	Stages / autres	Manif. officielles	Animations / Stages	Formations			
M 1									
M 2				CPS Minimes Dojo du Croissant 15h00 - 17h00					
J 3				CPS Dojo du Croissant 18h45 - 20h45					
V 4									
S 5				Coupe Régionale Kata 9h00-13h30 Angers	Open Régional Ne-Waza 12h30-15h30 Angers	GP des Jeunes Min / Cad Ernée 53		Champ. de France 1ère Div. par Equipes / Champ. de France 2ème Div. par Equipes	
D 6			Stage N°4 école arbitrage à Plessé 10h/12h			Tournoi Satellite Benjamins à Ernée 53			
L 7				CPS Dojo du Croissant 18h45 - 20h45					
M 8									
M 9				Mercredi du Pôle Espoir 15h00 - 17h00 Loire Atlantique (Benj./Min./Cad./Jun.)					
J 10				CPS Dojo du Croissant 18h45 - 20h45					
V 11									
S 12	Département MINIMES M&F - 9h			Tests Efficacité Combat 9h00 Angers	Stage prépa France Ne-Waza & Jujitsu combat 9h00-12h00 Angers	Formation CQP Formation BPJEPS	1/2 FINALE CADETS TBO BRET		
D 13	Département BENJAMINS(ES) - 9h								
L 14				CPS Dojo du Croissant 18h45 - 20h45					
M 15									
M 16				Mercredi du Pôle Espoir 15h00 - 17h00 Vendée (Benj./Min./Cad./Jun.)					
J 17				CPS Dojo du Croissant 18h45 - 20h45					
V 18									
S 19	Dépt SENIORS M&F 13h30							Coupe de France Kata	
D 20	Département POUSSINS(ES) - 9h	Coupe Jeune Arbitre & C.Sportif Minimes M&F							
L 21				CPS Dojo du Croissant 18h45 - 20h45					
M 22									
M 23				Mercredi du Pôle Espoir 15h00 - 17h00 Mayenne (Benj./Min./Cad./Jun.)					
J 24				CPS Dojo du Croissant 18h45 - 20h45					
V 25									
S 26	PÂQUES								Championnat de France Jujitsu FOIX
D 27									
L 28									
M 29									
M 30				Mercredi du Pôle Espoir 15h00 - 17h00 Sarthe (Benj./Min./Cad./Jun.)					
J 31				CPS Dojo du Croissant 18h45 - 20h45					

AVRIL 2016

	DEPARTEMENT			REGION			ZONE NORD OUEST	NATIONAL	
	Manif. officielles	Tournois	Stages / autres	Manif. officielles	Animations / Stages	Formations			
V 1				AG FFJDA - NANTES					
S 2									
D 3									
L 4									
M 5				CPS Dojo du Croissant 18h45 - 20h45					
M 6									
J 7				CPS Dojo du Croissant 18h45 - 20h45					
V 8									
S 9							1/2 FINALE JUNIORS VENDESPACE		
D 10				OPEN DE VENDEE MINIMES / CADETS VENDESPACE					
L 11					Stage détection pôle + sélection- nés France Minimes/Cadets Quota : 60	Formation CQP Formation BPJEPS			
M 12									
M 13									
J 14									
V 15									
S 16									
D 17									
L 18				CPS Dojo du Croissant 18h45 - 20h45					
M 19									
M 20									
J 21				CPS Dojo du Croissant 18h45 - 20h45					
V 22									
S 23	Coupe Départementale Cadets 2 et 3	Critérium Départemental Cadets 1	Examen N°2 Arbitre Examen Théorique C.S					Championnat de France Cadets CEYRAT	
D 24	Crit. Tech. Poussins(es) & Benjamins(es) - 9h								
L 25				CPS Dojo du Croissant 18h45 - 20h45					
M 26									
M 27									
J 28				CPS Dojo du Croissant 18h45 - 20h45					
V 29									
S 30			Atelier Kata N°5 - 9h30	Coupe Régionale Minimes Coupe du Jeune Arbitre Cadets 8h30 Coupe des Ceintures de Couleurs 15h30 Angers			Tournoi Minimes Orléans		

JUIN 2016

	DEPARTEMENT			REGION			ZONE NORD OUEST	NATIONAL
	Manif. officielles	Tournois	Stages / autres	Manif. officielles	Animations / Stages	Formations		
M 1				CPS Minimes Dojo du Croissant 15h00 - 17h00				
J 2				CPS Dojo du Croissant 18h45 - 20h45				
V 3								
S 4				Tests Efficacité Combat 9h00 Angers				
D 5				Critérium Tec Benjamins 9h00 - 13h00 Angers				
L 6				CPS Dojo du Croissant 18h45 - 20h45				
M 7								
M 8				Passage de Grades Pôle Espoir 14h00 Dojo du Croissant				
J 9				CPS Dojo du Croissant 18h45 - 20h45				
V 10								
S 11					GP des Jeunes Min / Cad La Roche/Yon 85			
D 12								
L 13				CPS Dojo du Croissant 18h45 - 20h45				
M 14								
M 15								
J 16				CPS Dojo du Croissant 18h45 - 20h45				
V 17								
S 18							Stage de Juges de Zone LIEU A DEFINIR	Championnat de France Sport Adapté Roche sur Yon
D 19							Passage grades E.T. ANGERS	
L 20				CPS Dojo du Croissant 18h45 - 20h45				
M 21						20 BILAN INTER Formation CQP FORMATION BP		
M 22								
J 23								
V 24								
S 25					Assises + AG électorale Ligue - Angers			
D 26								
L 27				CPS Dojo du Croissant 18h45 - 20h45				
M 28								
M 29								
J 30				CPS Dojo du Croissant 18h45 - 20h45				

OCTOBRE 2016

	DEPARTEMENT			REGION			ZONE NORD OUEST	NATIONAL
	Manif. officielles	Tournois	Stages / autres	Manif. officielles	Animations / Stages	Formations		
S 1								
D 2								
L 3				CPS Dojo du Croissant 18h45 - 20h45				
M 4								
M 5				CPS Minimes Dojo du Croissant 15h00 - 17h00				
J 6				CPS Dojo du Croissant 18h45 - 20h45				
V 7								
S 8			MIN PESEE 12:00 JUN PESEE 15:00	Sélection Minimes 12h00 (12 par catégorie) Champ. par équipes de clubs juniors 15h00				
D 9								
L 10				CPS Dojo du Croissant 18h45 - 20h45				
M 11								
M 12								
J 13				CPS Dojo du Croissant 18h45 - 20h45				
V 14								
S 15				Coupe Rég. Juniors M&F 13h00 Angers	Formation N°1 Arbitres / C.S. / TSI 9h00 - 12h00 Angers	Formation BPJEPS 2015/2016 & 2016/2017		Coupe Nationale Cadets
D 16				Coupe Rég. Juniors M&F 13h00 Angers				
L 17					Stage Inter ou Rég. 57 Minimes Angers			
M 18								
M 19								
J 20								
V 21								
S 22								
D 23								
L 24						Formation BPJEPS 2015/2016 & 2016/2017 Formation CQP 2016/2017		
M 25								
M 26								
J 27								
V 28								
S 29								Coupe de France Individuelle Minimes
D 30								
L 31				CPS Dojo du Croissant 18h45 - 20h45				

COMMISSION DEPARTEMENTALE D'ARBITRAGE

Responsable de l'arbitrage : M^e Michel BERTHIER
Formateur des arbitres : Erwann RENNOU
Formatrice des commissaires sportifs : Céline RONTARD
Responsable des requis : Didier DEBOSSU
Formateur jujitsu-ne waza : Jean CABARET

Choix entre deux options : judo ou jujitsu - ne waza

➤ LES ARBITRES

- Les arbitres stagiaires, les arbitres départementaux et les arbitres régionaux ou plus, qui n'auront pas suivi un stage régional, devront suivre un stage départemental de rentrée ou un stage d'école pour pouvoir officier durant la saison 2015-2016.
- Les stages d'arbitrage sont ouverts aux arbitres en activité, aux arbitres stagiaires et aux enseignants.

**AUCUN ARBITRE NE SERA ACCEPTE S'IL N'A PAS SUIVI
UN STAGE D'ARBITRAGE DEPARTEMENTAL SAISON 2015/016**

**- SAMEDI 26 SEPTEMBRE 2015 (14h-17h – Dojo du Croissant)
- DIMANCHE 8 NOVEMBRE 2015 (9h-12h – Dojo du Croissant)**

- ↳ Tous les arbitres officieront en tenue conforme avec la réglementation de la C.N.A.
- ↳ Chaque arbitre doit présenter son passeport en règle en début de manifestation et indiquer son adresse actuelle.
- ↳ Les arbitres ne doivent pas quitter la manifestation sans l'accord des responsables de la manifestation et de l'arbitrage. En cas de non respect des règles précédentes, les personnes se verront signifiées absentes.
- ↳ Les arbitres désirant prétendre au titre d'arbitre départemental la saison 2015/2016 devront s'inscrire quinze jours avant la date de l'examen. Ils devront avoir participé et officié sur 4 manifestations départementales au minimum dans la saison 2015/2016.
! Le tournoi des petits AS ne compte pas comme une pratique pour l'examen du titre d'arbitre départemental
- ↳ Les arbitres départementaux désirant prétendre au titre d'arbitre régional la saison 2016/2017 devront se faire connaître en début de saison et avoir participé et officié sur 4 manifestations départementales au minimum dans la saison 2015/2016.

➤ LES COMMISSAIRES SPORTIFS

Les commissaires Sportifs devront suivre un stage départemental de rentrée ou un stage d'école pour pouvoir officier durant la saison 2015-2016.

Obligations du commissaire sportif :

- ✓ Présenter son passeport en règle en début de manifestation, et indiquer son adresse actuelle.
- ✓ Etre présent 30 minutes avant le début des pesées, pour la mise en place et les essais du matériel nécessaire à la manifestation.
- ✓ Avoir une tenue correcte lors des compétitions et se munir d'un stylo, ruban correcteur et fluo.
- ✓ Ne pas quitter la manifestation sans l'accord des responsables de l'arbitrage et de la manifestation.

➤ ECOLE COMMISSAIRES SPORTIFS

L'école départementale est chargée de la formation des commissaires sportifs judo, jujitsu, ne waza :

- Le cycle de formation peut se faire sur 2 années consécutives
- Ouvert à partir de benjamin (ceinture orange)
- Inscription en début de saison par l'intermédiaire des clubs à l'aide du formulaire qui sera à transmettre à la commission départementale d'arbitrage
- Pour prétendre au titre de commissaire départemental :
 - Participation aux 3 modules de formations avec évaluation positive :
 - ◆ Engagements, pesées, notations, règlement
 - ◆ Tableaux et repêchages
 - ◆ Poules et relations grade/championnat
 - Évaluations pratiques positives sur 3 manifestations minimum.
- ↳ Toutefois, il est possible de se présenter à l'examen écrit d'arbitre départemental et de commissaire sportif départemental en candidat libre.
- ↳ Dans tous les cas, les conditions d'admission sont :
Demande d'inscription par l'intermédiaire des clubs à l'aide du formulaire qui sera à transmettre à la commission départementale d'arbitrage.

**La validation des titres a lieu en fin de saison sportive
Aucun titre ne sera décerné en cours de saison**

➤ ECOLE D'ARBITRAGE

L'école départementale est chargée de la formation des arbitres. Pour cela elle propose :

- 4 stages d'arbitrage sur la saison.
- Un suivi des arbitres sur les championnats.
- Une coupe du jeune arbitre pour les cadets(tes)
- Une coupe du jeune arbitre pour les minimes masculins et féminins

LES PASSAGES DU REQUIS 1^{er} Dan

La commission d'arbitrage a en charge le passage du requis 1^{er} Dan. Vous aurez le choix entre deux options :

- Judo
- Jujitsu ou ne waza.

Les épreuves se passent comme suit :

Prise en compte du matériel

- 2 chronos (temps de combat, temps d'immobilisation), stylos, feuilles de poules et tableaux, panneau de score et ceintures rouges

Tenue des poules & des tableaux.

- Savoir marquer les points en fonction des avantages marqués : Ippon = 10pts, Waza-ari = 7 pts, Yuko = 5 pts
Décision = 1 pts et savoir faire l'ordre des combats et les temps de récupération

Tenue des chronomètres et du panneau de score

- Savoir tenir les chronomètres du temps de combat et du temps d'immobilisation et savoir tenir le panneau de score

Les gestes de l'arbitre

- Savoir reconnaître les gestes et annonces de l'arbitre

L'évaluation du candidat sera faite par un membre de la commission.

L'attribution du requis sera validée par le formateur des commissaires sportifs à la suite d'une mise en situation pratique, d'une durée maximale de 3h, évaluée satisfaisante, comme commissaire sportif au cours d'une animation ou manifestation départementale. Le candidat peut, s'il le désire, assurer la durée de la manifestation.

Ces épreuves demandent bien sûr un minimum de préparation, soit au sein de son club, soit en assistant à l'un des stages de rentrée proposés par la commission d'arbitrage en début de saison.

Le professeur devra impérativement inscrire ses élèves auprès du secrétariat du comité (par email, téléphone ou par courrier) qui fera suivre au responsable des requis qui confirmera ou refusera l'inscription définitive.

Les conditions de présentation au requis sont :

- ✓ Etre titulaire du titre de commissaire sportif de club délivré par le professeur.
- ✓ S'inscrire 15 jours minimum à l'avance sur l'une des compétitions départementales (sauf : lors de la coupe du jeune arbitre et de la coupe du jeune commissaire sportif, le tournoi des petits As et le critérium technique)
- ✓ Renseignements à communiquer lors de l'inscription : NOM, Prénom du candidat, club d'appartenance, date d'obtention de la ceinture marron.
- ✓ Avoir reçu une confirmation d'inscription par le responsable des requis.
- ✓ Se présenter ¼ d'heure avant la première pesée avec son passeport sportif et la feuille CORG signée par l'enseignant.

Le candidat qui ne respecte pas l'une de ces conditions se verra refusé.

La commission prendra au maximum 7 candidats par compétition (pour des raisons d'encadrement).

La commission demande aux clubs qui souhaitent présenter leurs candidats avec un handicap de prévenir le responsable des requis lors de l'inscription auprès du comité. En effet, des dispositions spécifiques prévues par les textes fédéraux seront mises en œuvres en fonction du handicap.

LES PASSAGES DU REQUIS 2^e dan

Aucun requis ne sera accepté sans inscription préalable 15 jours avant la date de l'examen.

Les demandes seront transmises aux responsables de la commission d'arbitrage.

Le requis pour le 2^e Dan se fera uniquement sur les dates suivantes :

- Octobre : 03/10/2015 Novembre : 22/11/2015
- Janvier : 17/01/2016 - 24/01/2016 - 31/01/2016
- Mars : 12/03/2016 - 13/03/2016

Dates des stages pour la saison 2015/2016

Date	Titre	Lieu et horaires
Samedi 26/09/2015	Stage de rentrée n° 1 arbitre et C. Sportif	Dojo du Croissant 14h00 -17h00
Dimanche 8/11/2015	Stage de rentrée n° 2 arbitre et C. Sportif	Dojo du Croissant 9h00 -12h00
Samedi 10/10/2015	Stage d'école n° 1 arbitrage C. Sportif	Dojo du Croissant 14h30 -16h30
Samedi 12/12/2015	Stage d'école n° 2 arbitre et C. Sportif	Dojo du Croissant 14h30 -16h30
Samedi 16/01/2016	Stage d'école n° 3 arbitre et C. Sportif	Dojo du Croissant 14h30 -16h30
Dimanche 06/03/2016	Stage d'école n° 4 Arbitre et C. Sportif Préparation CJA/CJCS Minimes	Plessé 9h00 - 12h00

Les stage concernant les arbitres et les commissaires sportifs Jujitsu - Ne Waza sont organisés en partenariat avec la commission Jujitsu-Ne Waza.
Pour les dates de stage, voir la page concernant la commission Jujitsu - Ne Waza

Coupes du Jeune Arbitre et du Jeune Commissaire Sportif :

Cadets/Cadettes : 10 janvier 2016

Arbitres : Prévoir stylo, tenue d'arbitrage conforme à la réglementation de la C.N.A.

Commissaires sportifs : prévoir crayon, gomme, tenue correcte

Pour participer à la coupe du jeune arbitre ou commissaire sportif, le stage de début de saison n'est pas obligatoire. Pour représenter un club, le jeune arbitre ou commissaire sportif doit avoir suivi le stage de rentrée. Il n'y a pas de vacation sur les coupes du jeune arbitre et commissaire sportif.

Coupe du Jeune Arbitre et du Jeune Commissaire Sportif :

Minimes M/F : 20 mars 2016

Prévoir stylo, tenue demandée : pantalon foncé, chemise blanche et cravate

Pour participer à la coupe du jeune arbitre, le stage de début de saison n'est pas obligatoire. Pour représenter un club, le jeune arbitre doit avoir suivi le stage de rentrée.

Examen théorique Commissaires Sportifs : 23 avril 2016

Cet examen s'adresse aux personnes ne suivant pas le cursus de l'école ou n'ayant pas validé leur théorie par ce cursus.

Examen théorique et pratique Arbitre Départemental :

27 février ou 23 avril 2016

Pour pouvoir s'inscrire à l'examen, les candidats devront être au minimum cadet ceinture marron, avoir officié au minimum 3 fois avant la date de l'examen et s'inscrire auprès du département 15 jours avant.

Stage formation Tirage au sort :

C O R G

Délégué du CORG : Michel BERTHIER
5, la Pichaudière - 44190 SAINT HILAIRE DE CLISSON
berthiermichel@yahoo.fr ☎ : 06 87 00 67 60

Lors de tout passage de grade, les candidats à la ceinture noire et aux grades supérieurs, doivent présenter leur passeport à jour (pas de passeport jeune) :

- Passeport de moins de huit ans.
- 3 timbres de licence dont celui de l'année en cours.
- Les délais entre les grades doivent être respectés.
- Certificat médical (non contre- indication à la compétition).
- Signature du professeur DE pour chaque présentation (côté gauche du passeport).
- La page concernant le candidat doit être correctement complété avec la signature du candidat, du professeur et ne doit pas être détachée du passeport.
- Signature des grades avec les dates d'obtentions (jour - mois - année).

Les fiches du requis du premier dan sont validées par le formateur des commissaires sportifs, pour le deuxième dan par le formateur des arbitres. Les points, les UV, les requis doivent être validés sur le passeport par le délégué CORG.

Pour vérification avant homologation : Adresser le passeport dûment complété au Délégué Départemental du CORG 44 (Michel Berthier) **accompagné de 2 enveloppes** correctement affranchies pour la transmission et le retour des documents :

- 1 enveloppe à l'adresse de : LABBE Roger - 52 rue Pierre Curie - 72700 ALLONNES
- 1 enveloppe pour le retour à l'adresse de votre choix

Pour un changement de passeport, envoyer vos passeports à la ligue de judo avec une enveloppe affranchie en fonction du nombre de passeports.

Pour toute information relative aux grades, consulter le recueil fédéral à la rubrique C.N.S.G.D.J

Site Fédéral

- ✓ Il faut vous y inscrire « Nouvel utilisateur »
- ✓ Renseigner la Case N° de licence
- ✓ Renseigner la Clé que vous trouverez sur votre Carte de licence en bas à droite
- ✓ Valider
- ✓ Vous recevrez votre mot de passe et ainsi accéder à toutes vos données personnelles.

Vous pourrez ensuite signaler les anomalies éventuelles à votre Comité Départemental, à la Ligue, voire à la Fédération.

Inscriptions aux examens kata sur le site Extranet Fédéral

COMMISSION SPORTIVE 2015/2016

CADRE TECHNIQUE : Olivier FRABOULET
RESPONSABLE : Adrien HOUSSAIS

STAGES SPORTIFS DEPARTEMENTAUX

BENJAMINS / BENJAMINES

Dates	Lieux

MINIMES M & F

Dates	Lieux

REGROUPEMENTS SPORTIFS MINIMES

Les dates vous seront communiquées ultérieurement

HTF (Intervention dans les clubs)

Dates	Lieux	Horaires

STAGE SPORTIF DE RENTREE

REGROUPEMENTS VETERANS

- à Saint Brévin les pins

COMMISSION ENSEIGNEMENT & DEVELOPPEMENT DES PRATIQUES

Responsable : M^e Alphonse LEMOINE

STAGES DE PREPARATION aux PASSAGES DE GRADE (Nage No Kata, Goshin jitsu, 20 imposées jujitsu)			EXAMEN KATA 1 ^{er} et 2 ^{ème} DAN (Goshin et Nage No Kata)
7/11/2015	Dojo du Croissant	14h00 - 16h00	16h30
30/01/2016	Dojo du Croissant	14h00 - 16h00	16h30
21/05/2016	Dojo du Croissant	14h00 - 16h00	16h30

PASSAGE DE GRADE Expression Technique :

20 décembre 2015 - TOURS
19 juin 2016 - ANGERS

Rappel : pour le passage de grade Expression Technique 1er Dan, le candidat doit avoir passé avec succès l'examen kata avant de se présenter aux tests UV2 - UV3 - UV4

ATELIERS KATA

A chaque atelier, travail sur le kata de son choix.
Pour ceux qui le souhaitent, étude sur un kata spécifique.

03/10/2015	Dojo du Croissant	De 9h30 à 11h30	Gonosen No Kata
07/11/2015	Dojo du Croissant	De 9h30 à 11h30	Katame No Kata
16/01/2016	Dojo du Croissant	De 9h30 à 11h30	Goshin-jitsu
06/02/2016	Dojo du Croissant	De 9h30 à 11h30	Kimeno Kata
30/04/2016	Dojo du Croissant	De 9h30 à 11h30	Juno Kata

COUPE KATA : 21 février 2016 - 9h00 au dojo du Croissant

CEREMONIE des VŒUX : SAMEDI 9 JANVIER 2016

DOJO du CROISSANT

15h-17h15 : stage technique 17h15 : cérémonie des vœux

COMMISSION JUDO ADAPTE

Responsable : Séverine GOT-GUILLON

STAGES

Dates	Intitulé	Horaires	Lieux
D. 13 décembre 2015	Stage Grand Prix Judo Adapté	14h - 18h15	St Brévin les Pins
22 mai 2016	Stage Judo Adapté	10h - 12h	St Brévin les Pins

GRANDS PRIX - CHAMPIONNATS

Dates	Intitulé	Horaires	Lieux
D. 13 décembre 2015	Grand Prix Judo Adapté	14h - 18h15	St Brévin les Pins
16 janvier 2016	Grand Prix Judo Adapté		Challans
24 janvier 2016	Chpt Dépt Judo Adapté	14h - 18h	Pornic
10 au 12 juin 2016	Chpt France Judo Adapté		La Roche Sur Yon
À déterminer (avant Chpt F.)	Tournoi Malakoff		

COMMISSION JUJITSU - NE WAZA - SELF DEFENSE

Responsable : Jean CABARET : 06 77 59 75 29

Formateur départemental : Guy COQUILLER : 06 86 96 59 91

Les stages regroupent les différents pratiquants de tous niveaux, les C. Sp., Arbitres, les stagiaires en école d'arbitrage et C. Sp. Jujitsu - Ne Waza - Exp. Tech.

Stages départementaux Saison 2015/2016

Dates	Horaires	Lieux
D. 04/10/2015	9h30 - 12h00	Vertou
D. 08/11/2015	9h30 - 12h00	Rezé
S. 10/01/2016	9h30 - 12h00	Héric
D. 21/02/2015	9h30 - 12h00	Châteaubriant

Stages H.T.F. 2015/2016

Les dates et lieux des stages HTF vous seront communiqués ultérieurement

Autres stages

- D. 27 septembre 2015 : **Stage de rentrée jujitsu / ne waza** : 9h30/12h00, au Croissant, NANTES (ouvert à tous niveaux)
- D. 18 octobre 2015 : stage jujitsu et self défense : 9h00/17h00, à ANGERS
- D. 22 novembre 2015 : Préparation au passage de grade expression technique 14h/17h, à ANGERS

Circuit interdépartemental Exp. Tech. & combat

Dates	Lieux
S. 7/11/2015	Vendée
D. 22/11/2015	Le Mans
D. 13/12/2015	Nantes
D. 31/01/2016	Angers

Circuit interdépartemental Ne Waza

Dates	Lieux
D. 07/02/2015	Nantes
D. 13/12/2015	Vendée
S. 30/01/2016	Angers
S. 05/03/2016	Angers

Compétitions nationales

JUJITSU	NE WAZA	Lieux
10/10/2015	11/10/2015	DAX
31/10/2015	01/11/2015	ST AVOLD
05/12/2015	06/12/2015	BRETIGNY
12/12/2015	13/12/2015	NARBONNE
16/01/2016	17/01/2016	ORLEANS
27/02/2016	28/02/2016	ANGERS
5/03/2016	6/03/2016	LYON
26/03/2016	27/03/2016	Chpt France FOIX
30/04/2016	01/05/2016	PARIS

SAMEDI 3 OCTOBRE 2015

EQUIPES de CLUBS MINIMES

Dojo Du Croissant

Responsables : C D 44

Conseiller technique : Olivier FRABOULET (06 20 27 11 04)

Inscriptions sur le site Extranet Fédéral

Horaires pesées

Avec certificat médical de non contre indication du Judo en compétition

Inscriptions sur le site Extranet Fédéral

EQUIPES MINIMES Masculins : 14h00 - 14h30

:

EQUIPES MINIMES Féminins : 14h30 - 15h00

:

TOURNUS

Commissaires Sportifs : 13h30

2 ASBR / 2 JC ST SEBASTIEN / 2 CARQUEFOU / 1 NAC / 1 JAC / 2 JC PLESSEEN / 1 DOJO NANTAIS
1 DOJO SAVENAISIEN / 1 JC CASTELBRIANTAIS / 1 JC NAZAIRIEN / 1 JC LES SORINIERES
1 JC PHILIBERTIN / 1 SHIN DOJO HERBLINOIS / 1 STE LUCE JUDO / 1 JC BASSE GOULAIN
1 DOJO PAIMBLOTIN

Arbitres : 14h15

2 ASBR / 2 JC ST SEBASTIEN / 2 CARQUEFOU / 2 NAC / 1 JAC / 1 JC PLESSEEN / 1 DOJO NANTAIS
1 DOJO SAVENAISIEN / 1 JC CASTELBRIANTAIS / 1 JC NAZAIRIEN / 1 JC LES SORINIERES
1 JC MILLILLACAI / 1 ACC / 1 JC PHILIBERTIN / 1 JC PORNIC / 1 JC BASSE GOULAIN
1 CAP J. ESPOIR TREILLIERES / 1 JC NANTES / 1 GRANDCHAMP AM / 1 JUDO ANCENIS / 1 JC SUCEEN

DIMANCHE 22 NOVEMBRE 2015

TOURNOI DE NANTES VETERANS

9h00 - Dojo du Croissant

Responsables : C D 44

Conseiller technique : Olivier FRABOULET (06 20 27 11 04)

Horaires pesées

Avec certificat médical de non contre indication du Judo en compétition

Inscriptions sur le site Extranet Fédéral

Pesées pour les masculins : 9h00 à 9h30

Pesées pour les féminines : 10h00 à 10h30

TOURNUS

Commissaires Sportifs : 08h30

2 ASBR / 2 JC ST SEBASTIEN / 1 CARQUEFOU / 2 NAC / 1 JAC / 1 JC PLESSEEN / 1 DOJO NANTAIS
1 DOJO SAVENAISIEN / 1 JC CASTELBRIANTAIS / 1 JC LES SORINIERES / 1 JC VALLET / 1 ACC
1 JC PORNIC / 1 CAP J. ESPOIR TREILLIERES / 1 JC NANTES / 1 GRANDCHAMP AM
1 CODAM ORVAULT

Arbitres : 09h15

3 ASBR / 2 JC ST SEBASTIEN / 1 CARQUEFOU / 1 NAC / 1 JAC / 2 JC PLESSEEN / 2 DOJO NANTAIS
1 DOJO SAVENAISIEN / 1 JC NAZAIRIEN / 1 JC VALLET / 1 ACC / 1 JC PHILIBERTIN
1 SHIN DOJO HERBLINOIS / 1 JC PORNIC / 1 CAP J. ESPOIR TREILLIERES / 1 DOJO PAIMBLOTIN
1 GRANDCHAMP AM / 1 JUDO ANCENIS / 1 CODAM ORVAULT / 1 JC BREVINOIS

26^{ème} Tournoi de Nantes-Atlantique

DOJO du CROISSANT - NANTES

SAMEDI 5 DECEMBRE 2015

Juniors Masc. Fém. 5 décembre 2015

Tournoi Juniors M/F Labellisé A FFJDA

Inscriptions sur le site Extranet Fédéral

Relation grade championnat

DIMANCHE 6 DECEMBRE 2015

Cadets / Cadettes 6 décembre 2015

Tournoi Cadets / Cadettes Labellisé A FFJDA
ouvert aux structures régionales et aux clubs

Inscriptions sur le site Extranet Fédéral

DIMANCHE 13 DECEMBRE 2015

CIRCUIT INTERDEPARTEMENTAL JIJITSU EXPRESSION COMBAT & CRITERIUM EXPRESSION TECHNIQUE JIJITSU

Dojo Du Croissant - 9h00

Les clubs envoient leurs inscriptions **8 jours avant** soit en utilisant le bordereau (disponible sur le site www.judo-pdl.com ou dans la brochure « Animations »), soit par le site Extranet fédéral.

Responsable : Jean CABARET tel : 06 77 59 75 29

Contrôle des Inscriptions : 9h00-9h30 : Critérium Expression Technique

Contrôle des Inscriptions : 9h00-9h30 : Combat

Stage : Rappel de la réglementation : 9h30 -10h00

Règlement Combat (Application du règlement fédéral)

Grades : ceinture orange minimum et deux timbres de licence.

catégories : Cadets / Juniors / Seniors :

1 - orange à bleue

2 - marron /noire

3 - vétérans (+ 40 ans)

Arbitrage : selon le règlement fédéral

EXPRESSION TECHNIQUE JIJITSU

	Atelier A : 20 Imposés Attaque défense	Atelier B : Expression Libre	Précisions
<u>Minimes</u>	Pour les deux membres du couple) 1 2 3 série A	Libre 1,30 maximum Sans Armes	L'évaluation sera axée sur la sécurisation du partenaire
Oranges vertes Cadets Juniors/Seniors Vétérans	1, 2, 3 séries A et B Chacun une série en tori	Libre 1,30 maximum Sans Armes	L'évaluation sera axée sur la sécurisation du partenaire
Bleues Marron Cadets Juniors/Seniors Vétérans	1, 2, 3 séries A B C Au moins une série chacun en tori	Libre 2 minutes maxi- mum	L'évaluation sera axée sur la précision technique et les formes de corps
Noires Cadets Juniors/Seniors Vétérans	Séries C et D	Libre 2 minutes maxi- mum	L'évaluation sera axée sur la richesse technique et la vitesse d'exécution.

Remarques : Quota de vingt couples par départements sur sélection départementale.

Jury : Les jurys seront convoqués par la commission
Arbitres et Commissaires Sportifs : convocation par la commission

DIMANCHE 10 JANVIER 2016

COUPE DU NOUVEL AN - MINIMES M/F

**COUPE DU JEUNE ARBITRE CADET(TE)
COUPE DU JEUNE COMMISSAIRE SPORTIF CADET(TE)**

Dojo Du Croissant

Responsables : C D 44

Conseiller technique : Olivier FRABOULET (06 20 27 11 04)

Inscriptions sur le site Extranet Fédéral

Horaires pesées

Avec certificat médical de non contre indication du Judo en compétition

MINIMES GARCONS :

09h00 / 09h30 : - 34kg, - 38kg, - 42kg, - 46kg
11h00 / 11h30 : - 50kg, - 55kg, - 60kg, - 66kg, - 73kg, + 73kg

MINIMES FILLES :

14h00 / 14h30 : Toutes les catégories de poids.

TOURNUS

Commissaires Sportifs : 08h30

2 ASBR / 2 JC ST SEBASTIEN / 2 CARQUEFOU / 1 NAC / 2 JAC / 1 JC PLESSEEN / 1 DOJO NANTAIS
1 DOJO SAVENAISIEN / 1 JC CASTELBRIANTAIS / 1 JC NAZAIRIEN / 1 JC VALLET
1 JC PHILIBERTIN / 1 SHIN DOJO HERBLINOIS / 1 STE LUCE JUDO / 1 JC BREVINOIS
1 TEMPLE A.M.

Arbitres : 09h15

2 ASBR / 1 JC ST SEBASTIEN / 1 CARQUEFOU / 2 NAC / 2 JAC / 1 JC PLESSEEN / 1 DOJO NANTAIS
1 DOJO SAVENAISIEN / 1 JC CASTELBRIANTAIS / 1 JC LES SORINIERES / 1 JC MILLILLACAI
1 JC VALLET / 1 ACC / 1 JC PHILIBERTIN / 1 STE LUCE JUDO / 1 JC BASSE GOULAIN
1 JC NANTES / 1 GRANDCHAMP AM / 1 JC VERTOU / 1 JC HERBIGNACAI / 1 JC BOUGUENAI
1 JC GETIGNOIS

DIMANCHE 17 JANVIER 2016

**GRAND PRIX DES JEUNES
MINIMES M/F & CADETS-CADETTES**

ST-NAZAIRE - La Soucoupe- Avenue Léo Lagrange

Resp. : CD 44 et M. Alain MACE : 02 40 90 13 20

Inscriptions sur le site Extranet Fédéral

Horaires pesées

Avec certificat médical de non contre indication du Judo en compétition

MINIMES GARCONS : 09h00 / 09h30

MINIMES FILLES : 12h / 12h30

Toutes les catégories de poids.

CADETS : 14h00 / 14h30

CADETTES : 12h / 12h30

Toutes les catégories de poids

TOURNUS

Commissaires Sportifs : 08h30

2 ASBR / 2 JC ST SEBASTIEN / 1 JAC / 1 DOJO NANTAIS / 2 DOJO SAVENAISIEN / 3 JC NAZAIRIEN
2 JC MISSILLACAI / 1 JC PORNIC / 1 DOJO PAIMBLOTIN / 1 JUDO ANCENIS / 1 JC SUCEEN
1 JC BREVINOIS / 1 JC SAUTRON / 1 JC HERBIGNACAI / 1 JC STEPHANOIS / 1 SATORI DOJO POULI-
GUEN / 1 JC GUERANDAIS / 1 JC MAURICE VIAUD

Arbitres : 09h15

2 ASBR / 2 JC ST SEBASTIEN / 2 CARQUEFOU / 2 NAC / 2 JAC / 2 JC PLESSEEN / 2 DOJO NANTAIS
2 DOJO SAVENAISIEN / 2 JC CASTELBRIANTAIS / 2 JC NAZAIRIEN / 1 JC LES SORINIERES
1 JC MILLILLACAI / 1 SHIN DOJO HERBLINOIS / 1 DOJO PAIMBLOTIN / 1 JC SAUTRON
1 JC DERVAL / 1 JC STEPHANOIS / 1 SATORI DOJO POULIGUEN / 1 JC MAURICE VIAUD
1 CS MONTOIR JUDO

SAMEDI 23 JANVIER 2016

**CEINTURES DE COULEUR JUNIORS & SENIORS
MASC. ET FEM.**

DOJO DU CROISSANT

Responsables : C D 44
Conseiller technique : Olivier FRABOULET (06 20 27 11 04)

Inscriptions sur le site Extranet Fédéral

Horaires pesées
Avec certificat médical de non contre indication du Judo en compétition

ORANGE / VERTE Masc. :	13h30 / 14h00
BLEU / MARRON Masc. :	14h30 / 15h00
ORANGE / VERTE Fém. :	15h00 / 15h30
BLEU / MARRON Fém. :	15h00 / 15h30

TOURNUS

Commissaires Sportifs : 13h00

2 ASBR / 2 JC ST SEBASTIEN / 1 CARQUEFOU / 1 NAC / 1 JAC / 1 JC PLESSEEN / 1 DOJO NANTAIS
1 JC CASTELBRIANTAIS / 1 JC NAZAIRIEN / 1 JC MISSILLACAI / 1 JC VALLET / 1 ACC
1 STE LUCE JUDO / 1 CAP J. ESPOIR TREILLIERES / 1 JUDO ANCENIS / 1 NANTES NORD J.J.
1 JC HERBLINOIS / 1 JC BELLEVUE

Arbitres : 13h45

2 ASBR / 2 JC ST SEBASTIEN / 2 CARQUEFOU / 2 NAC / 2 JAC / 2 JC PLESSEEN / 1 DOJO NANTAIS
1 DOJO SAVENAISIEN / 1 JC CASTELBRIANTAIS / 1 JC NAZAIRIEN / 1 JC LES SORINIERES
1 JC MISSILLACAI / 1 JC VALLET / 1 ACC / 1 JC PORNIC / 1 JC BASSE GOULAIN / 1 CAP J. ESPOIR
TREILLIERES / 1 DOJO PAIMBLOTIN / 1 JC NANTES

SAMEDI 23 JANVIER 2016

CHAMPIONNAT INDIVIDUEL CADETS-CADETTES

Dojo Du Croissant

Responsables : C D 44
Conseiller technique : Olivier FRABOULET (06 20 27 11 04)

Inscriptions sur le site Extranet Fédéral

Relation grade championnat

Horaires pesées
Avec certificat médical de non contre indication du Judo en compétition

CADETS :
13h30 / 14h00 : - 46kg, - 50kg, - 55kg, - 60kg
14h30 / 15h00 : - 66kg, - 73kg, - 81kg, - 90kg, + 90kg

CADETTES :
15h00 / 15h30 : Toutes les catégories de poids

TOURNUS

Commissaires Sportifs : 13h00

2 ASBR / 2 CARQUEFOU / 2 NAC / 1 JAC / 2 JC PLESSEEN / 1 DOJO NANTAIS
1 DOJO SAVENAISIEN / 1 JC CASTELBRIANTAIS / 2 ACC / 1 CAP ESPOIR JUDO TREILLIERES
1 GRANDCHAMP A.M. / 1 JUDO ANCENIS / 1 JC SUCEEN / 1 JC SAUTRON / 1 JC HERBIGNACAI
1 NANTES NORD J.J. / 1 JC DERVAL / JC NOZEEN / 1 CS MONTOIR JUDO

Arbitres : 13h45

2 ASBR / 2 JC ST SEBASTIEN / 2 CARQUEFOU / 2 NAC / 2 JAC / 1 JC PLESSEEN / 1 DOJO NANTAIS
1 DOJO SAVENAISIEN / 1 JC CASTELBRIANTAIS / 1 JC NAZAIRIEN / 1 JC LES SORINIERES
1 JC VALLET / 1 ACC / 1 JC PHILIBERTIN / 1 SHIN DOJO HERBLINOIS / 1 JC PORNIC
1 STE LUCE JUDO / 1 JC BASSE GOULAIN / 1 CAP J. ESPOIR TREILLIERES / 1 DOJO PAIMBLOTIN
1 JC NANTES

DIMANCHE 24 JANVIER 2016

**TOURNOI SATELLITE
BENJAMINS/BENJAMINES**

CHATEAUBRIANT

Responsables : CD + M. Alexandre MORAND : 02 40 81 34 43 / 06 71 44 92 79

Renseignements dans le fascicule « animations » sur le site de la ligue PDL

Inscriptions sur le site Extranet Fédéral

Horaires pesées
Avec certificat médical de non contre indication du Judo en compétition

BENJAMINES :

9h00 / 9h30 : Toutes les catégories de Poids

BENJAMINS :

10h30 / 11h00 : - 27kg, - 30kg, - 34kg, - 38kg

11h30 / 12h00 : - 42kg, - 46kg, - 50kg, - 55kg, - 60kg, + 66kg

TOURNUS

Commissaires Sportifs : 08h30

1 ASBR / 2 JC ST SEBASTIEN / 1 CARQUEFOU / 1 NAC / 1 JAC / 1 JC PLESSEEN / 1 DOJO NANTAIS
1 JC CASTELBRIANTAIS / 1 JC NAZAIRIEN / 1 JC LES SORINIERES / 1 JC PHILIBERTIN
1 JC PORNIC / 1 JC BASSE GOULAINNE / 1 CAP ESPOIR JUDO TREILLIERES / 1 DOJO PAIMBLOTIN
1 JC NANTES / 1 GRANDCHAMP A.M. / 1 JC VERTOU / 1 TEMPLE A.M.

Arbitres : 09h15

2 ASBR / 2 JC ST SEBASTIEN / 2 CARQUEFOU / 2 NAC / 2 JAC / 2 JC PLESSEEN / 2 DOJO NANTAIS
2 DOJO SAVENAISIEN / 2 JC CASTELBRIANTAIS / 2 JC NAZAIRIEN / 1 JC LES SORINIERES
1 JC MILLILLACAIIS / 1 SHIN DOJO HERBLINOIS / 1 DOJO PAIMBLOTIN / 1 JUDO ANCENIS / 1 JC SUCEEN
1 CODAM ORVAULT / 1 JC SAUTRON / 1 JC DERVAL / 1 JC NOZEEN

DIMANCHE 31 JANVIER 2016

DISTRICTS BENJAMINS & POUSSINS/POUSSINES

Responsables CD 44 présents avec les Présidents Clubs

4 DISTRICTS

BENJAMINS : 09h à 9h30 : - 30kg, - 34kg, - 38kg

10h30 à 11h00 : - 42kg, - 46kg, - 50 kg, - 55kg, - 60kg

POUSSINS : 13h30 à 14h : - 24kg, - 27kg, - 30kg, - 34kg 14h30 à 15h00 : - 38kg, - 42kg, - 46kg

POUSSINES : 15h à 15h30 : - 24kg, - 28kg, - 32kg, - 36kg, - 40kg - 44kg,

Toutes les autres catégories sont sélectionnées directement pour le département.

Précisions :

★ Poussins(es) : 1 timbre de licence - ceinture B/J ★ Benjamins : 2 timbres de licence - ceinture J/O

DISTRICT NORD La Chapelle Sur Erdre :

(Resp. : Emilie ROBERT ☎ : 06 08 49 33 89 - ACC Judo/Jujitsu - Complexe la Coutancière - Allée des Favrières - La Chapelle s/Erdre)

Judo Ancenis / JC Blinois / JC Castelbriantais / JC Derval St-Vincent / Granchamp A. Martiaux / JC Héric Club Arts Martiaux-Meilleraye de Bgne / NAC - Nort Athletic club / JC Nozéen / JC Plesséen / Dojo Marsien St Mars la jaillie sport / JC Sucéen / Cap Judo Espoir Treillières / JC. Carquefou / Nantes Nord Judo A.C.C.- La Chapelle s/Erdre

DISTRICT SUD Haute Goulaine:

(Resp. Sébastien LESCAUDRON ☎ : 06 83 33 12 42 - Complexe de la Croix des Tailles - Hte Goulaine)

E.S. Bignonaise / JC Bouaye / JC La Chevrolière / JC Gétignois / JJJ Gorgeois / JC Basse Goulaine ASAG - La Haye Fouassière / CSP La Planche / ASB Rezé / JC St Aignan / JC St Sébastien JC Les Sorinières / JC Philibertin / JC Bouguenais / JC Vallet / JC Vertou / JC Legéen Karaté Kobudo-St Sébastien / Etoile Sportive Ht Goulaine

DISTRICT EST Dojo du Croissant :

(Resp. : CD 44 / O. FRABOULET ☎ : 06 20 27 11 04 - Dojo du Croissant - 29 rue du Croissant - Nantes)

Dojo Couëronnais / AL Basse Indre / ASPTT Nantes / Dojo Nantais / JS C Bellevue / JC Malakoff Judo Atlantic Club / JC Nantes / Codam Orvault / JC Floralties / JC Herblinois / Ste Luce-Thouaré JC Sautron / NJC Satori 44 / JC La Divatte - Chapelle B. Mer / JC La Montagne / Nantes Judo Racing Club Temple Arts Martiaux / Kyudo 44 / Shin Dojo Herblinois / Fighting Club Herblinois

DISTRICT OUEST St Brévin :

(Resp. : Alain MARTIN - ☎ : 02 40 27 47 92 - JC Brévinnois - Avenue des Sports - St Brévin les Pins)

JC M Viaud - La Baule / JC Cordemais / JC Herbignacais / JC Machecoul / JC Missillacais / CS Montoir Judo Dojo Paimblotin / AL Le Pellerin / Satori Dojo - Le Pouliguen / A.M.A. - Pornic / JC Brévinnois JC Nazairien / JC Pazennais / Dojo Savenaisien / JC Stéphaneois / JC Guérandais / JC Pornichet Judo Côte de Jade

DIMANCHE 31 JANVIER 2016

DISTRICTS BENJAMINS & POUSSINS/POUSSINES

TOURNUS DES COMMISSAIRES SPORTIFS et DES ARBITRES :

Horaire des commissaires sportifs : 8h30

Horaire des arbitres : 9h15

DISTRICT NORD / LA CHAPELLE S/ERDRE :

Commissaires sportifs : 2 JC CARQUEFOU / 2 NAC / 2 JC PLESSEEN / 2 JC CASTELBRIANTAIS / 1 ACC
1 CAP ESPOIR JUDO TREILLIERES / 1 GRANDCHAMP A.M. / 1 JUDO ANCENIS / 1 JC SUCEEN / 1 NANTES NORD JJ
1 JC DERVAL / 1 JC NOZEEN / 1 DOJO MARSIEU / 1 CLUBS A.M. MEILLERAYE / 1 JC BLINOIS / 1 JC HERIC

Arbitres : 2 JC CARQUEFOU / 2 NAC / 2 JC PLESSEEN / 2 JC CASTELBRIANTAIS / 1 ACC
1 CAP ESPOIR JUDO TREILLIERES / 1 GRANDCHAMP A.M. / 1 JUDO ANCENIS / 1 JC SUCEEN / 1 NANTES NORD JJ
1 JC DERVAL / 1 JC NOZEEN / 1 DOJO MARSIEU / 1 CLUBS A.M. MEILLERAYE / 1 JC BLINOIS / 1 JC HERIC

DISTRICT SUD / HAUTE GOULAINE :

Commissaires sportifs : 2 ASBR / 2 JC ST SEBASTIEN / 2 JC LES SORINIERES / 2 JC VALLET / 2 JC PHILIBERTIN
2 JC BASSE GOULAINE / 1 JC VERTOU / 1 JC BOUGUENAI / 1 JC GETIGNOIS / 1 JC ST AIGNAN
1 CPS LA PLANCHE / 1 E.S.H.G. / 1 JC BOUAYE / 1 ASAG JUDO

Arbitres : 3 ASBR / 3 JC ST SEBASTIEN / 2 JC LES SORINIERES / 2 JC VALLET / 1 JC PHILIBERTIN
1 JC BASSE GOULAINE / 1 JC VERTOU / 1 JC BOUGUENAI / 1 JC GETIGNOIS / 1 JC ST AIGNAN
1 CPS LA PLANCHE / 1 E.S.H.G. / 1 JC BOUAYE / 1 ASAG JUDO

DISTRICT OUEST / ST BREVIN :

Commissaires sportifs : 2 DOJO SAVENAISIEN / 2 JC NAZAIRIEN / 2 JC MILLILLACAI / 2 JC PORNIC / 2 DOJO
PAIMBLOTIN / 2 JC BREVINOIS / 1 JC HERBIGNACAI / 1 JC STEPHANOIS / 1 SATORI DOJO POULIGUEN
1 JC GUERANDAI / 1 JC MAURICE VIAUD / 1 CS MONTOIR JUDO / 1 AL LE PELLERIN / 1 JC PAZENAIS

Arbitres : 2 DOJO SAVENAISIEN / 2 JC NAZAIRIEN / 2 JC MILLILLACAI / 2 JC PORNIC / 2 DOJO PAIMBLOTIN
2 JC BREVINOIS / 1 JC HERBIGNACAI / 1 JC STEPHANOIS / 1 SATORI DOJO POULIGUEN
1 JC GUERANDAI / 1 JC MAURICE VIAUD / 1 CS MONTOIR JUDO / 1 AL LE PELLERIN / 1 JC PAZENAIS

DISTRIC EST / NANTES-CROISSANT :

Commissaires sportifs : 3 JAC / 3 DOJO NANTAIS / 2 SHIN DOJO HERBLINOIS / 2 STE LUCE JUDO / 2 JC NANTES
2 CODAM ORVAULT / 1 TEMPLE A.M. / 1 JC SAUTRON / 1 JC LA MONTAGNE / 1 JC HERBLINOIS / 1 JC FLORALIES
1 JC BELLEVUE

Arbitres : 2 JAC / 2 DOJO NANTAIS / 2 SHIN DOJO HERBLINOIS / 2 STE LUCE JUDO / 2 JC NANTES
2 CODAM ORVAULT / 2 TEMPLE A.M. / 2 JC SAUTRON / 1 JC LA MONTAGNE / 1 JC HERBLINOIS / 1 JC FLORALIES
1 JC BELLEVUE

DIMANCHE 7 FEVRIER 2016

**COUPE INTERDEPARTEMENTALE NE WAZA
MASC. & FEM.**

Dojo Du Croissant –9h00

Contrôle des inscriptions : 9h00 - 9h30

Stage arbitrage : 9h30 - 10h00

Les clubs envoient leurs inscriptions **8 jours avant** soit en utilisant le bordereau (disponible sur le site www.judo-pdl.com ou dans la brochure « Animations »), soit par le site Extranet fédéral.

1 – DEFINITION

Le ne-waza (travail au sol) est une des composantes importantes du judo jujitsu. La richesse du patrimoine technique dans ce domaine est à la hauteur de sa grande efficacité et de sa valeur éducative.

2 – TENUE DES COMBATTANTS

Ils porteront un judogi blanc (veste et pantalon) propre, conforme aux normes précisées dans le code sportif de la FFJDA.

3 – GRADES – LICENCE – PASSEPORT – CERTIFICAT MEDICAL

- Ceinture blanche.
- Licence FFJDA de l'année en cours.
- Certificat médical attestant de l'absence de contre-indication à la pratique du judo jujitsu en compétition, datant de moins d'un an.

4 – ARBITRAGE DES COMBATS

Un arbitre par surface. Un juge installé à la table de contrôle assure le suivi des scores.

5 – SURFACE DE COMBAT :

6 m X 6 m ou 4 m X 4 m

6 – DEROULEMENT DU COMBAT (textes officiels)

Après le salut traditionnel debout, le combat commencera à genou ou debout en fonction des catégories.

DIMANCHE 7 FEVRIER 2016

**COUPE INTERDEPARTEMENTALE NE WAZA
(Suite)**

7 – TEMPS DE COMBAT PAR CATEGORIES D'AGES

Catégories	Temps	Cat. de poids masc.	Cat. de poids fém.
Cadets / Cadettes	3 mn	- 55, - 60, - 66, - 73, - 81, - 90, + 90kg	- 44, - 48, - 52, - 57, - 63, - 70, + 70 kg
Juniors & Seniors M/F	5 mn	- 60, - 66, - 73, - 81, - 90, - 100 + 100 kg	- 48, - 52, - 57, - 63, - 70, - 78, + 78 kg
Seniors de 36 à 45 ans M/F	4 mn	- 60, - 66, - 73, - 81, - 90, - 100 + 100 kg	- 48, - 52, - 57, - 63, - 70, - 78, + 78 kg
Seniors de 46 à 55 ans M/F	3 mn	- 60, - 66, - 73, - 81, - 90, - 100 + 100 kg	- 48, - 52, - 57, - 63, - 70, - 78, + 78 kg
Seniors plus de 55 ans	3 mn	- 60, - 66, - 73, - 81, - 90, - 100 + 100 kg	- 48, - 52, - 57, - 63, - 70, - 78, + 78 kg

8 – CATEGORIE DE POIDS

Les combattants seront répartis selon les catégories de poids en fonction des inscrits avec possibilité de regroupement morphologiques par les responsables de la commission.

9 – DECOMPTE DES POINTS (Textes officiels)

Valorisation des actions : à la suite d'une technique d'abandon, (étranglements ou clés classiques), de cri, la victoire est immédiatement attribuée.

Actions interdites : Règlement fédéral.

Pénalités progressives : on commence par shido et on monte :

shido (2 points) / chui (4 points) / keikoku (6 points) / hansokumake (élimination)

Comportement du coach : respect du règlement, assis sur une chaise à l'emplacement prévu

SAMEDI 20 FEVRIER 2016

1/2 FINALE CHAMPIONNAT DE FRANCE

CADETS / CADETTES

DOJO DU CROISSANT—NANTES

PAYS DE LA LOIRE

DIMANCHE 21 FEVRIER 2016

COUPE KATA

NAGE NO KATA - GOSHIN JITSU - KIMENO KATA - JUNO KATA

9h00 Responsable : M^c LEMOINE

Inscription 8 jours avant

REGLEMENT ET DEROULEMENT DE LA COUPE KATA

Inscriptions

- Inscription au Tournoi de Kata pour tous les candidats et candidates licenciés à la FFJDA et munis de leurs passeports sportifs en règle (transmettre les inscriptions avant le 13 janvier 2016)
- Les clubs peuvent inscrire autant de couples qu'ils le souhaitent.
- Un candidat ne pourra présenter qu'un seul kata (nage no kata ou goshin-jitsu ou kimeno kata ou junno kata),
- Dans un couple, c'est le plus âgé des deux qui déterminera la catégorie d'âge (exemple : un couple formé d'un cadet et d'un minime participera dans la catégorie cadet).
- Dans un couple, c'est le plus gradé qui déterminera le programme présenté.
- Il est possible de présenter un couple avec des candidats de clubs différents.
- Le candidat ne pourra participer qu'avec 1 seul partenaire

Déroulement de la Compétition

- Rencontre en tableau ou en poules selon le nombre de candidats.
- Tirage au sort des séries par les candidats (selon les catégories d'âge) – pour le Nage No Kata.
- Récompense aux 3 premiers de chaque catégorie pour chaque Kata.

LE COMITE SE RESERVE LA POSSIBILITE DE MODIFIER LES CATEGORIES SUIVANT LE NOMBRE D'INSCRITS A LA COUPE KATA

➤ **Épreuve du NAGE NO KATA**

Minimes

Catégorie orange /verte

Programme : 2 premières séries en alternance (1 en Tori, 1 en Uke)

Catégorie bleue /marron

Programme : 2 séries tirées au sort sur les 3 premières en alternance (1 en Tori, 1 en Uke)

***Cadets(tes) / Juniors / Seniors
Ceintures de couleur***

Catégorie ceinture verte et/ou ceinture bleue

Programme : 2 séries tirées au sort sur les 3 premières en alternance (1 en Tori, 1 en Uke)

Catégorie ceinture marron

Programme : 3 premières séries en alternance (2 en Tori, 1 en Uke)

***Cadets(tes) / Juniors / Seniors
Ceintures noires (1^{er} Dan minimum)***

Programme : 3 séries tirées au sort sur 5 en alternance (2 en Tori, 1 en Uke)

➤ **Épreuve du GOSHIN JITSU**

- Pour les ceintures de couleur : les 12 premières techniques seront demandées (libre choix du Tori et du Uke),
- Pour les ceintures noires : les 21 techniques seront demandées (Changement du Tori et du Uke après les 12 premières techniques)

➤ **Épreuve du KIMENO KATA**

Kata complet : libre choix du Tori et du Uke

➤ **Épreuve du JUNO KATA**

Kata complet : libre choix du Tori et du Uke

Jury : à confirmer

SAMEDI 27 FEVRIER 2016

EQUIPE BENJAMINS ET BENJAMINES

Dojo Du Croissant

Responsables : C D 44

Conseiller technique : Olivier FRABOULET (06 20 27 11 04)

Inscriptions sur le site Extranet Fédéral

EQUIPES BENJAMINS :

9h00 / 9h30 : - 34kg, - 38kg, - 42kg, - 46kg, - 50kg

EQUIPES BENJAMINES :

14h00 / 14h30 : - 36kg, - 40kg, - 44kg, - 48kg

INFORMATIONS :

- ✓ Pour les Benjamins : obligatoirement +30kg
- ✓ Pour les Benjamines : obligatoirement + 32 kg
- ✓ 2 clubs peuvent se regrouper
- ✓ Equipes partir de la ceinture J/Orange
- ✓ 1 Accompagnateur
- ✓ 1 Remplaçant

TOURNUS

Commissaires Sportifs : 08h30

2 ASBR / 2 JC ST SEBASTIEN / 1 CARQUEFOU / 2 NAC / 1 JAC / 1 JC PLESSEEN / 1 DOJO NANTAIS
1 JC LES SORINIERES / 1 JC VALLET / 1 SHIN DOJO HERBLINOIS / 1 JC PORNIC / 1 DOJO PAIMBLOTIN
1 JC NANTES / 1 GRANDCHAMP A.M. / 1 JC VERTOU / 1 JC BOUGUENAIIS / 1 E.S.H.G.

Arbitres : 09h15

2 ASBR / 1 JC ST SEBASTIEN / 2 CARQUEFOU / 1 NAC / 1 JAC / 1 JC PLESSEEN / 1 DOJO NANTAIS
1 DOJO SAVENAIISIEN / 1 JC NAZAIRIEN / 1 JC LES SORINIERES / 1 JC MISSILLACAIIS / 1 JC VALLET
1 JC PHILIBERTIN / 1 SHIN DOJO HERBLINOIS / 1 STE LUCE JUDO / 1 JC BASSE GOULAIN
1 GRANDCHAMP A.M. / 1 JUDO ANCENIS / 1 JC SUCEEN / 1 CODAM ORVAULT / 1 JC VERTOU
1 JC BREVINOIS / 1 TEMPLE A.M.

SAMEDI 27 FEVRIER 2016

CHAMPIONNAT INDIVIDUEL JUNIORS M/F

EXAMEN F1

Dojo du Croissant

Responsables : C D

Conseiller technique : Olivier FRABOULET (06 20 27 11 04)

Inscriptions sur le site Extranet Fédéral

Relation grade championnat

Horaires pesées

Avec certificat médical de non contre indication du Judo en compétition

JUNIORS MASCULINS :

9h00 - 9h30 : - 55kg, - 60kg, - 66kg, - 73kg
11h00 / 11h30 : - 81kg, - 90kg, - 100kg, + 100kg

JUNIORS FEMINIENS :

14h00 - 14h30
Toutes les catégories de poids

TOURNUS

Commissaires Sportifs : 08h30

2 ASBR / 2 JC ST SEBASTIEN / 1 CARQUEFOU / 2 NAC / 1 JAC / 1 JC PLESSEEN / 1 DOJO NANTAIS
1 JC LES SORINIERES / 1 JC VALLET / 1 SHIN DOJO HERBLINOIS / 1 JC PORNIC / 1 DOJO PAIMBLOTIN
1 JC NANTES / 1 GRANDCHAMP A.M. / 1 JC VERTOU / 1 JC BOUGUENAIIS / 1 E.S.H.G.

Arbitres : 09h15

2 ASBR / 1 JC ST SEBASTIEN / 2 CARQUEFOU / 1 NAC / 1 JAC / 1 JC PLESSEEN / 1 DOJO NANTAIS
1 DOJO SAVENAIISIEN / 1 JC NAZAIRIEN / 1 JC LES SORINIERES / 1 JC MISSILLACAIIS / 1 JC VALLET
1 JC PHILIBERTIN / 1 SHIN DOJO HERBLINOIS / 1 STE LUCE JUDO / 1 JC BASSE GOULAIN
1 GRANDCHAMP A.M. / 1 JUDO ANCENIS / 1 JC SUCEEN / 1 CODAM ORVAULT / 1 JC VERTOU
1 JC BREVINOIS / 1 TEMPLE A.M.

DIMANCHE 28 FEVRIER 2016

EQUIPES CN et KYU

Dojo du Croissant

Responsables : C D 44

Conseiller technique : Olivier FRABOULET (06 20 27 11 04)

Inscriptions sur le site Extranet Fédéral

Horaires pesées Avec certificat médical de non contre indication du Judo en compétition

Equipes Kyu et CN masculins : 9h00 / 9h30

Kyu : -68kg, -78kg, +78kg

CN : -66kg, -73kg, -81kg, +81kg

Equipes Féminines (verte à noire)

9h30 / 10h00 : -57kg, -63kg, +63kg

Equipes kyu :

Ouvert aux Juniors / Seniors, de ceinture Jaune à Marron
Un timbre de licence
Certificat médical en cours de validité avec non contre indication en compétition
Un remplaçant autorisé dans chaque catégorie de poids

Equipes ceintures noires :

Ouvert aux Juniors Seniors, à partir de 1er Dan
Certificat médical en cours de validité avec non contre indication en compétition
Un remplaçant autorisé dans chaque catégorie de poids

Equipes féminines :

Ouvert à partir de la ceinture verte jusqu'à la noire. Deux clubs peuvent se grouper pour constituer une équipe

Ne peuvent participer : les sélectionnés aux Chpts de France Junior de l'année en cours, les judoka 1 ère div. de l'année en cours et précédente, les participants aux Chpts de France 2^{ème} div. IDEM pour les féminines

2 clubs peuvent se regrouper pour former une équipe.

TOURNUS

Commissaires Sportifs : 8h30

2 ASBR / 2 CARQUEFOU / 2 NAC / 1 JAC / 2 JC PLESSEEN / 1 DOJO NANTAIS
1 DOJO SAVENAISIEN / 1 JC CASTELBRIANTAIS / 2 ACC / 1 CAP ESPOIR JUDO TREILLIERES
1 GRANDCHAMP A.M. / 1 JUDO ANCENIS / 1 JC SUCEEN / 1 JC SAUTRON / 1 JC HERBIGNACAIS
1 NANTES NORD J.J. / 1 JC DERVAL / JC NOZEEN / 1 CS MONTOIR JUDO

Arbitres : 9h15

2 ASBR / 2 JC ST SEBASTIEN / 2 CARQUEFOU / 2 NAC / 2 JAC / 1 JC PLESSEEN / 1 DOJO NANTAIS
1 DOJO SAVENAISIEN / 1 JC CASTELBRIANTAIS / 1 JC NAZAIRIEN / 1 JC LES SORINIERES
1 JC VALLET / 1 ACC / 1 JC PHILIBERTIN / 1 SHIN DOJO HERBLINOIS / 1 JC PORNIC
1 STE LUCE JUDO / 1 JC BASSE GOULAIN / 1 CAP J. ESPOIR TREILLIERES / 1 DOJO PAIMBLOTIN
1 JC NANTES

DIMANCHE 28 FEVRIER 2016

TOURNOI DES PETITS AS (POUSSINS/POUSSINES)

Contrôle pesées 14h00 à 14h45

Dojo du Croissant

Feuille d'engagement téléchargeable sur le site Internet du comité 44

1 - PARTICIPANTS

Activité mixte en équipe ouverte aux poussins et poussines
Années de naissances en
A partir de la ceinture blanche/jaune
Passeport validé par 1 timbre de licence
Certificat médical en cours de validité pour la saison 2013/2014

2 - INSCRIPTIONS

Possibilité de se regrouper avec un autre club
Composition de l'équipe : - 24kg, -27kg, -30 kg, -34 kg, -38 kg
2 équipes maximum par club

4 - AVANT CHAQUE TOURNOI (obligatoire)

1 stage de 30 minutes dirigé par un enseignant
1 phase d'échauffements collectifs (5 à 10 minutes maximum)
1 phase de travail technique : en insistant sur les saisies, les postures, les attaques en déplacement, la sécurité, l'arbitrage.

5 - ARBITRAGE

L'arbitrage sera celui appliqué pour la catégorie des Benjamins.

6 - ACCOMPAGNATEUR

Les accompagnateurs devront rester assis sur leur chaise durant la totalité des combats. En dehors des temps morts, il leur est interdit d'échanger paroles ou gestes avec leurs élèves et les arbitres. (même principe que pour les benjamins)

Conditions :

- ✓ 1 COMMISSAIRE SPORTIF par équipe participant à l'animation (ayant suivi un stage de rentrée)
- ✓ 1 ARBITRE par équipe participant à l'animation (ayant suivi un stage de rentrée)
(L'arbitre ou le Commissaire Sportif accompagnant peut être licencié dans un autre club)
- ✓ et 1 ACCOMPAGNATEUR par équipe
Ces 3 conditions sont indispensables à la participation des équipes

TOURNUS

☞ **Pour le tournus, les arbitre et commissaires sportifs convoqués ne rentrent pas dans la composition de l'équipe.**

Commissaires Sportifs N1 minimum :

1 ASBR / 1 JC ST SEBASTIEN / 1 CARQUEFOU / 1 JAC / 1 JC PLESSEEN

Arbitres F1 minimum :

1 ASBR / 1 JC ST SEBASTIEN / 1 CARQUEFOU / 1 NAC / 1 JAC

SAMEDI 12 MARS 2016

INDIVIDUEL MINIMES M/F

Dojo Du Croissant

Responsables : C D 44

Conseiller technique : Olivier FRABOULET (06 20 27 11 04)

Inscriptions sur le site Extranet Fédéral

Horaires pesées

Avec certificat médical de non contre indication du Judo en compétition

MINIMES GARCONS :

9h00 / 9h30 : - 34kg, - 38kg, - 42kg, - 46kg,
11h00 / 11h30 : - 50kg, - 55kg, - 60kg, - 66kg, - 73kg, + 73kg

MINIMES FILLES :

14h00 - 14h30 : Toutes les catégories de poids.

TOURNUS

Commissaires Sportifs : 08h30

2 ASBR / 2 JC ST SEBASTIEN / 2 CARQUEFOU / 2 NAC / 1 JAC / 1 JC PLESSEEN / 1 DOJO NANTAIS
1 DOJO SAVENAISIEN / 1 JC LES SORINIERES / 1 JC MISSILLACAI / 1 ACC
1 JC PHILIBERTIN / 1 JC PORNIC / 1 JC SUCEEN / 1 JC DERVAL / 1 JC ST AIGNAN

Arbitres : 09h15

2 ASBR / 2 JC ST SEBASTIEN / 2 CARQUEFOU / 1 NAC / 1 JAC / 1 JC PLESSEEN / 2 DOJO NANTAIS
1 DOJO SAVENAISIEN / 1 JC CASTELBRIANTAIS / 1 JC LES SORINIERES / 1 JC MISSILLACAI
1 ACC / 1 JC PHILIBERTIN / 1 JC PORNIC / 1 JC BASSE GOULAIN / 1 GRANDCHAMP A.M.
1 JC SUCEEN / 1 CODAM ORVAULT / 1 TEMPLE A.M. / 1 JC HERBIGNACAI / 1 JC BOUGUENAIS

DIMANCHE 13 MARS 2016

INDIVIDUEL BENJAMINS ET BENJAMINES

DOJO DU CROISSANT

Sur sélection

Responsables : C D 44

Cadre technique : Olivier FRABOULET (06 20 27 11 04)

Horaires pesées

Avec certificat médical de non contre indication du Judo en compétition

BENJAMINS :

9h00 / 9h30 : - 27kg, - 30kg, - 34kg, -38kg
11h00 / 11h30 : - 42kg, - 46kg, - 50 Kg, - 55kg, - 60kg,
- 66Kg, +66kg

Toutes les BENJAMINES

14h00 / 14h30

TOURNUS

Commissaires Sportifs : 8h30

2 ASBR / 2 JC ST SEBASTIEN / 1 CARQUEFOU / 1 NAC / 1 JAC / 1 JC PLESSEEN / 1 DOJO NANTAIS
1 DOJO SAVENAISIEN / 1 JC CASTELBRIANTAIS / 1 JC LES SORINIERES / 1 JC MISSILLACAI
1 JC VALLET / 1 SHIN DOJO HERBLINOIS / 1 JC BASSE GOULAIN / 1 JC NANTES
1 JUDO ANCENIS / 1 JC LA MONTAGNE / 1 JC FLORALIES

Arbitres : 09h15

2 ASBR / 2 JC ST SEBASTIEN / 1 CARQUEFOU / 2 NAC / 2 JAC / 2 JC PLESSEEN / 1 DOJO NANTAIS
1 JC CASTELBRIANTAIS / 1 JC NAZAIRIEN / 1 JC VALLET / 1 ACC / 1 JC PHILIBERTIN
1 STE LUCE JUDO / 1 CAP ESPOIR JUDO TREILLIERES / 1 JUDO ANCENIS / 1 JC VERTOU
1 NANTES NORD J.J. / 1 JC LA MONTAGNE / 1 JC HERBLINOIS / 1 E.S.H.G.

SAMEDI 19 MARS 2016

**CHAMPIONNAT INDIVIDUEL SENIORS M/F
Toutes DIVISIONS**

Dojo du Croissant

Responsables : C D 44

Conseiller technique : Olivier FRABOULET (06 20 27 11 04)

Inscriptions sur le site Extranet Fédéral

Relation grade championnat

Horaires pesées

Avec certificat médical de non contre indication du Judo en compétition

Masculins : 13h30 / 14h00 : -60kg, -66kg, -73kg
14h30 / 15h00 : -81kg, -90kg, -100kg, +100kg

Féminines : 15h00 / 15h30 : Toutes les catégories de poids

TOURNUS

Commissaires Sportifs : 13h00

2 ASBR / 2 CARQUEFOU / 2 NAC / 1 JAC / 1 JC PLESSEEN / 2 DOJO NANTAIS / 1 DOJO SAVENAISIEN
1 JC LES SORINIERES / 1 JC MISSILLACAIIS / 1 ACC / 1 JC PHILIBERTIN / 1 STE LUCE JUDO
1 CAPE ESPOIR JUDO TREILLIERS / 1 JC SUCEEN / 1 JC BOUGUENAIIS / 1 JC GETIGNOIS

Arbitres : 13h45

3 ASBR / 1 JC ST SEBASTIEN / 2 CARQUEFOU / 1 NAC / 1 JAC / 1 JC PLESSEEN / 2 DOJO NANTAIS
1 DOJO SAVENAISIEN / 1 JC LES SORINIERES / 1 JC MISSILLACAIIS / 1 JC PHILIBERTIN
1 SHIN DOJO HERBLINOIS / 1 JC PORNIC / 1 JC BASSE GOULAINNE / 1 DOJO PAIMBLOTIN
1 JC NANTES / 1 JC SUCEEN / 1 JC ST AIGNAN / 1 JC FLORALIES / 1 JC GUERANDAIIS
1 JC BELLEVUE

DIMANCHE 20 MARS 2016

**INDIVIDUEL POUSSINS / POUSSINES
Sur sélection**

**COUPE DU JEUNE ARBITRE & COMMISSAIRE SPORTIF
MINIMES**

Dojo du Croissant

Responsables : C D 44

Conseiller technique : Olivier FRABOULET (06 20 27 11 04)

Horaires pesées

Avec certificat médical de non contre indication du Judo en compétition

POUSSINS :

9h00 / 9h45 : - 24kg, - 27 kg, - 30kg, - 34kg
11h00 / 11h45 : - 38kg, - 42kg, - 46kg, - 50 kg, + 50kg

POUSSINES :

13h45 / 14h30 : - 24kg, - 28kg, - 32kg, - 36kg, - 40kg,
- 44kg, - 48kg, + 48kg

TOURNUS

Commissaires Sportifs : 8h30

1 ASBR / 2 JC ST SEBASTIEN / 1 CARQUEFOU / 2 NAC / 1 JAC / 2 JC PLESSEEN
1 DOJO SAVENAISIEN / 1 JC CASTELBRIANTAIIS / 1 JC NAZAIRIEN / 1 JC MISSILLACAIIS
1 SHIN DOJO HERBLINOIS / 1 STE LUCE JUDO / 1 CODAM ORVAULT / 1 JC NOZEEN
1 JC LA MONTAGNE / 1 JC STEPHANOIS / 1 JC HERBLINOIS

Arbitres : 9h15

2 ASBR / 2 JC ST SEBASTIEN / 1 CARQUEFOU / 2 NAC / 1 JAC / 1 JC PLESSEEN / 1 DOJO NANTAIS
1 JC CASTELBRIANTAIIS / 1 JC NAZAIRIEN / 1 JC VALLET / 1 ACC / 1 JC PHILIBERTIN
1 SHIN DOJO HERBLINOIS / 1 JC PORNIC / 1 STE LUCE JUDO / 1 CAP J. ESPOIR TREILLIERES
1 GRANDCHAMP A.M. / 1 JUDO ANCENIS / 1 JC VERTOU / 1 NANTES NORD J.J.
1 JC LA MONTAGNE / 1 CSP LA PLANCHE

SAMEDI 23 AVRIL 2016

**COUPE CADETS/CADETTES 2 et 3
CRITERIUM CADETS/CADETTES 1
EXAMEN F1**

Dojo Du Croissant

Responsables : C D 44 Conseiller technique : Olivier FRABOULET (06 20 27 11 04)

Inscriptions sur le site Extranet Fédéral
Relation grade championnat

Horaires pesées

Avec certificat médical de non contre indication du Judo en compétition

COUPE & CRITERIUM CADETS (1 - 2 - 3)

13h30 / 14h15 : - 46kg, - 50kg, - 55kg, - 60kg, - 66kg, - 73kg, - 81kg, - 90kg, + 90kg

CADETTES (1-2-3)

15h15 / 15h45 : Toutes les catégories de poids

TOURNUS

Commissaires Sportifs : 13h00

2 ASBR / 2 CARQUEFOU / 1 NAC / 1 JAC / 1 JC PLESSEEN / 1 DOJO NANTAIS
1 JC CASTELBRIANTAIS / 1 JC NAZAIRIEN / 1 JC LES SORINIERES / 1 JC VALLET / 1 ACC
1 JC PHILIBERTIN / 1 SHIN DOJO HERBLINOIS / 1 JC BASSE GOULAINE / 1 GRANDCHAMP AM
1 JUDO ANCENIS / 1 JC VERTOU / 1 CSP LA PLANCHE

Arbitres : 13h45

2 ASBR / 2 JC ST SEBASTIEN / 2 CARQUEFOU / 1 NAC / 1 JAC / 2 JC PLESSEEN / 1 DOJO NANTAIS
1 DOJO SAVENAIISIEN / 1 JC CASTELBRIANTAIS / 1 JC LES SORINIERES / 1 JC MILLILLACAIIS
1 JC VALLET / 1 ACC / 1 STE LUCE JUDO / 1 CAP ESPOIR JUDO TREILLIERES / 1 JC NANTES
1 GRANDCHAMP AM / 1 JC VERTOU / 1 JC BREVINOIS / 1 JC NOZEEN / 1 JC STEPHANOIS

DIMANCHE 24 AVRIL 2016

**CRITERIUM D'EXPRESSION TECHNIQUE JUDO
BENJAMINS / BENJAMINES**

Dojo du Croissant

VOIR REGLEMENT dans le fascicule « ANIMATIONS REGION ET DEPARTEMENT »

Le candidat ne pourra participer qu'avec 1 seul partenaire

Contrôle passeport et Horaires

- JAUNE (non sélectionné en région)
- JAUNE/ORANGE
- ORANGE
- ORANGE/VERTE
- VERTE

de 9h00 à 9h30

Membres du Jury :

Chaque club présentant des candidats doit fournir au minimum un jury ceinture noire

CRITERIUM TECHNIQUE JUDO POUSSINS & POUSSINES

Dojo du Croissant

INSCRIPTIONS 8 JOURS AVANT LA DATE DE LA MANIFESTATION
auprès du comité 44

fiche téléchargeables sur le site Internet du comité 44

Le candidat ne pourra participer qu'avec 1 seul partenaire

Contrôle passeport et Horaires

- BLANCHE/JAUNE
- JAUNE
- JAUNE/ORANGE
- ORANGE
- ORANGE/VERTE

de 13h30 à 14h00

Membres du Jury :

Chaque club présentant des candidats doit fournir au minimum un jury, ceinture noire

1 - COMPETITIONS MASCULINES (du 1er janvier 2015 au 31 décembre 2015)					
POUSSINS	BENJAMINS	MINIMES	CADETS	JUNIORS	SENIORS
Nés en 2005 - 2006	Nés en 2003 - 2004	Nés en 2001 - 2002	Nés en 2000 - 1999 1998	Nés en 1997 - 1996 1995	Nés en 1994 et avant
-24 kg	- 27 kg	- 34 kg	- 46 kg	- 55 kg	- 60 kg
-27 kg	- 30 kg	34 à 38 kg	46 à 50 kg	55 à 60 kg	60 à 66 kg
-30 kg	30 à 34 kg	38 à 42 kg	50 à 55 kg	60 à 66 kg	66 à 73 kg
-34 kg	34 à 38 kg	42 à 46 kg	55 à 60 kg	66 à 73 kg	73 à 81 kg
-38 kg	38 à 42 kg	46 à 50 kg	60 à 66 kg	73 à 81 kg	81 à 90 kg
-42 kg	42 à 46 kg	50 à 55 kg	66 à 73 kg	81 à 90 kg	90 à 100 kg
-46 kg	46 à 50 kg	55 à 60 kg	73 à 81 kg	90 à 100 kg	+ 100 kg
-50 kg	50 à 55 kg	60 à 66 kg	81 à 90 kg	+ 100 kg	
+50 kg	55 à 60 kg 60 à 66 kg + 66 kg	66 à 73 kg + 73 kg	+ 90 kg		

TEMPS DES COMPETITIONS						
	Benjamins	Minimes	Cadets	Juniors	Seniors	
Individuels	2'	3'	4'	4'	5'	
Équipes	2'	2'	3'	4'	1e Div. 5'	2e Div. 5'

2 - COMPETITIONS FEMININES (du 1er janvier 2015 au 31 décembre 2015)					
POUSSINES	BENJAMINES	MINIMES	CADETTES	JUNIORS	SENIORS
Nées en 2005 - 2006	Nées en 2003 - 2004	Nées en 2001 - 2002	Nées en 2000 - 1999 1998	Nées en 1997 - 1996 - 1995	Nées en 1994 et avant
-24 kg	- 28 kg	- 36 kg	- 40 kg	- 44 kg	- 48 kg
-28 kg	- 32 kg	36 à 40 kg	- 44 kg	- 48 kg	48 à 52 kg
-32 kg	32 à 36 kg	40 à 44 kg	44 à 48 kg	48 à 52 kg	52 à 57 kg
-36 kg	36 à 40 kg	44 à 48 kg	48 à 52 kg	52 à 57 kg	57 à 63 kg
-40 kg	40 à 44 kg	48 à 52 kg	52 à 57 kg	57 à 63 kg	63 à 70 kg
-44 kg	44 à 48 kg	52 à 57 kg	57 à 63 kg	63 à 70 kg	70 à 78 kg
-48 kg	48 à 52 kg	57 à 63 kg	63 à 70 kg	70 à 78 kg	+ 78 kg
+48 kg	52 à 57 kg 57 à 63 kg + 63 kg	63 à 70 kg + 70 kg	+ 70 kg	+ 78 kg	

TEMPS DES COMPETITIONS					
	Benjamins	Minimes	Cadettes	Juniors	Seniors
Individuels	2'	3'	4'	4'	5'
Équipes	2'	2'	3	4	5'

1 - COMPETITIONS MASCULINES (2016)					
POUSSINS	BENJAMINS	MINIMES	CADETS	JUNIORS	SENIORS
Nés en 2007 - 2006	Nés en 2005 - 2004	Nés en 2003 - 2002	Nés en 2001 - 2000 1999	Nés en 1996 - 1997 1998	Nés en 1995 et avant
-24 kg	- 27 kg	- 34 kg	- 46 kg	- 55 kg	- 60 kg
-27 kg	- 30 kg	34 à 38 kg	46 à 50 kg	55 à 60 kg	60 à 66 kg
-30 kg	30 à 34 kg	38 à 42 kg	50 à 55 kg	60 à 66 kg	66 à 73 kg
-34 kg	34 à 38 kg	42 à 46 kg	55 à 60 kg	66 à 73 kg	73 à 81 kg
-38 kg	38 à 42 kg	46 à 50 kg	60 à 66 kg	73 à 81 kg	81 à 90 kg
-42 kg	42 à 46 kg	50 à 55 kg	66 à 73 kg	81 à 90 kg	90 à 100 kg
-46 kg	46 à 50 kg	55 à 60 kg	73 à 81 kg	90 à 100 kg	+ 100 kg
-50 kg	50 à 55 kg	60 à 66 kg	81 à 90 kg	+ 100 kg	
+50 kg	55 à 60 kg 60 à 66 kg + 66 kg	66 à 73 kg + 73 kg	+ 90 kg		

TEMPS DES COMPETITIONS						
	Benjamins	Minimes	Cadets	Juniors	Seniors	
Individuels	2'	3'	4'	4'	5'	
Équipes	2'	2'	3'	4'	1e Div. 5'	2e Div. 5'

2 - COMPETITIONS FEMININES (2016)					
POUSSINES	BENJAMINES	MINIMES	CADETTES	JUNIORS	SENIORS
Nées en 2007 - 2006	Nées en 2005 - 2004	Nées en 2003 - 2002	Nées en 2001 - 2000 1999	Nées en 1996 - 1997 - 1998	Nées en 1995 et avant
-24 kg	- 28 kg	- 36 kg	- 40 kg	- 44 kg	- 48 kg
-28 kg	- 32 kg	36 à 40 kg	- 44 kg	- 48 kg	48 à 52 kg
-32 kg	32 à 36 kg	40 à 44 kg	44 à 48 kg	48 à 52 kg	52 à 57 kg
-36 kg	36 à 40 kg	44 à 48 kg	48 à 52 kg	52 à 57 kg	57 à 63 kg
-40 kg	40 à 44 kg	48 à 52 kg	52 à 57 kg	57 à 63 kg	63 à 70 kg
-44 kg	44 à 48 kg	52 à 57 kg	57 à 63 kg	63 à 70 kg	70 à 78 kg
-48 kg	48 à 52 kg	57 à 63 kg	63 à 70 kg	70 à 78 kg	+ 78 kg
+48 kg	52 à 57 kg 57 à 63 kg + 63 kg	63 à 70 kg + 70 kg	+ 70 kg	+ 78 kg	

TEMPS DES COMPETITIONS					
	Benjamins	Minimes	Cadettes	Juniors	Seniors
Individuels	2'	3'	4'	4'	5'
Équipes	2'	2'	3	4	5'

COMPOSITION ET TEMPS DE COMBAT DES EQUIPES

EQUIPES POUSSINS-POUSSINES (Tournoi des Petits As)

-27kg, -30 kg, -34 kg, -38 kg, -42 kg

EQUIPES BENJAMINS

- 34kg (+30kg), - 38kg, - 42kg, - 46kg, - 50kg

EQUIPES BENJAMINES

- 36kg (+32kg), - 40kg, - 44kg, - 48kg

COUPE PAR EQUIPES DE CLUBS MINIMES MASCULINS

-42 kg, -46 kg, -50 kg, -55 kg, -60 kg, +60 kg

COUPE PAR EQUIPES DE CLUBS MINIMES FEMININS

-44 kg, -48 kg, -52 kg, -57 kg, +57 kg

Temps de combat : 2 minutes

CHAMPIONNAT DE FRANCE PAR EQUIPES DE CLUBS CADETS

-55 kg, -60 kg, -66 kg, -73 kg, +73 kg

CHAMPIONNAT DE FRANCE PAR EQUIPES DE CLUBS CADETTES

-48 kg, -52 kg, -57 kg, -63 kg, +63 kg

Temps de combat : 3 minutes

CHAMPIONNATS DE FRANCE PAR EQUIPES DE CLUBS JUNIORS MASCULINS

-60 kg, -66 kg, -73 kg, -81 kg, +81 kg

CHAMPIONNATS DE FRANCE PAR EQUIPES DE CLUBS JUNIORS FEMININS

-52 kg, -57 kg, -63 kg, -70 kg, +70 kg

Temps de combat : 4 minutes

CHAMPIONNATS DE FRANCE PAR EQUIPES DE CLUBS 2ème DIV. MASCULINS

-66 kg, -73 kg, -81 kg, -90 kg, +90 kg

CHAMPIONNATS DE FRANCE PAR EQUIPES DE CLUBS 2ème DIV. FEMININS

-52 kg, -57 kg, -63 kg, -70 kg, +70 kg

Temps du combat : 5 minutes

EQUIPES KYU

Kyu : -68kg, -78kg, +78kg

Equipes Féminines (verte à noire) : -57kg, -63kg, +63kg

Temps de combats

EQUIPES CN

-66kg, -73kg, -81kg, +81kg

Temps de Combat :